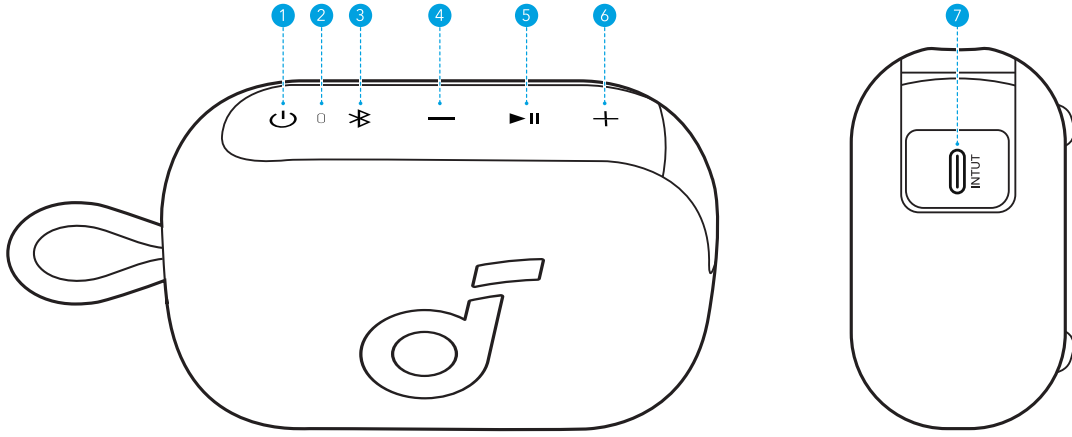


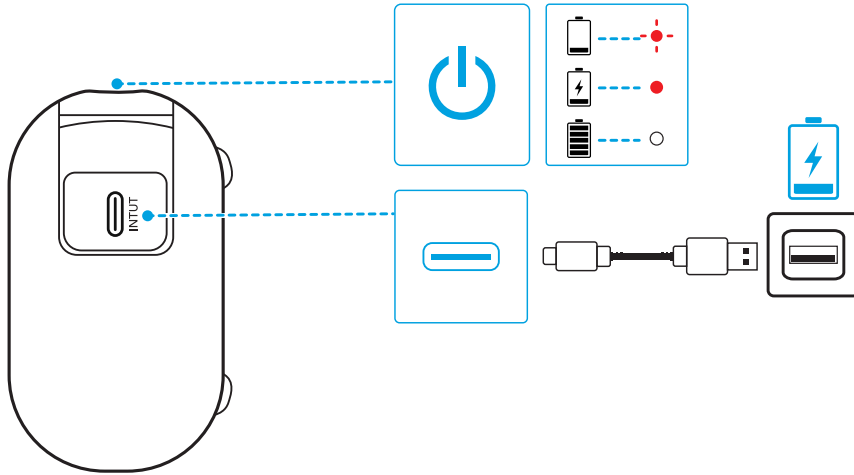
Genel Bakış



1	Güç Tuşu	5	Oynat/Durdur Düğmesi
2	Güç ve Bluetooth LED'i	6	Ses Yükseltme Düğmesi
3	Bluetooth Düğmesi	7	USB-C Şarj Portu
4	Ses Azaltma Düğmesi		

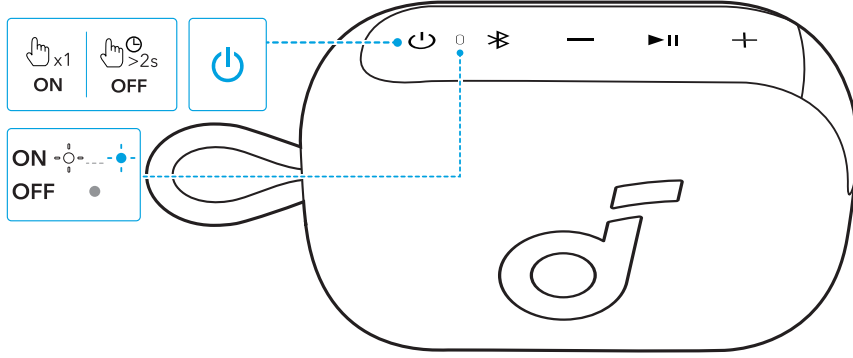
Hoparlörünüzü Şarj Etme

- Herhangi bir hasar oluşmaması için sertifikalı bir A-C kablosu ve şarj cihazı kullanın.



Flashing Red	Parlayan Kırmızı	Low Battery Level
Solid Red	Sabit Kırmızı	Charging
Solid White	Durağan Beyaz	Fully Charged

Cihazı Açma/Kapatma



	Basın veya 2 saniye basılı tutun	Açık Güç
	Parlayan Beyazdan Parlayan Maviye	
	2 saniye basılı tutun	Kapatın
	Işık Kapalı	

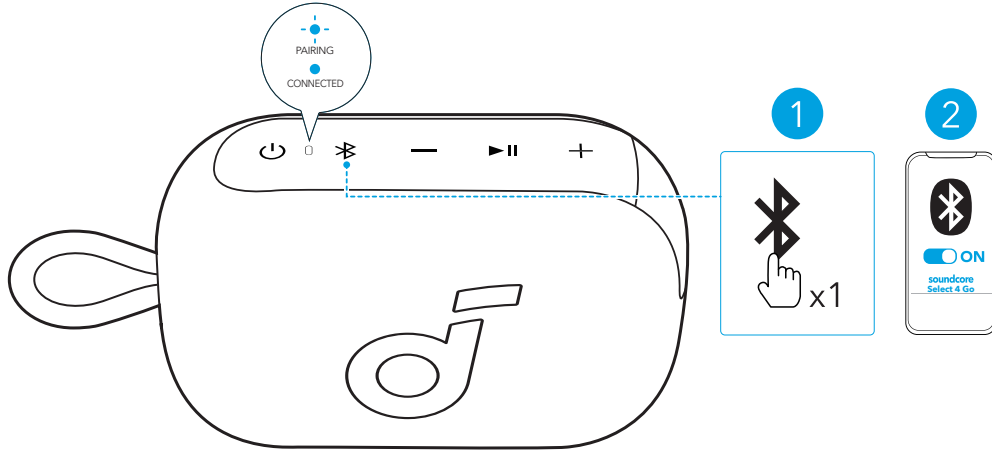


Bağlı bir cihaz yoksa hoparlör 20 dakika sonra otomatik olarak kapanır.

Hoparlörünüzü Kullanma

Bluetooth Modu

Bluetooth eşleştirme moduna girmek için Bluetooth düğmesine basın, ardından Bluetooth listesinden "**soundcore Select 4 Go**" seçeneğini seçerek bağlanın.



	Basın	Bluetooth Eşleştirme Moduna Girin
	Parlayan Mavi	Bluetooth Eşleştirme
	Sabit Mavi	Bluetooth Bağlı

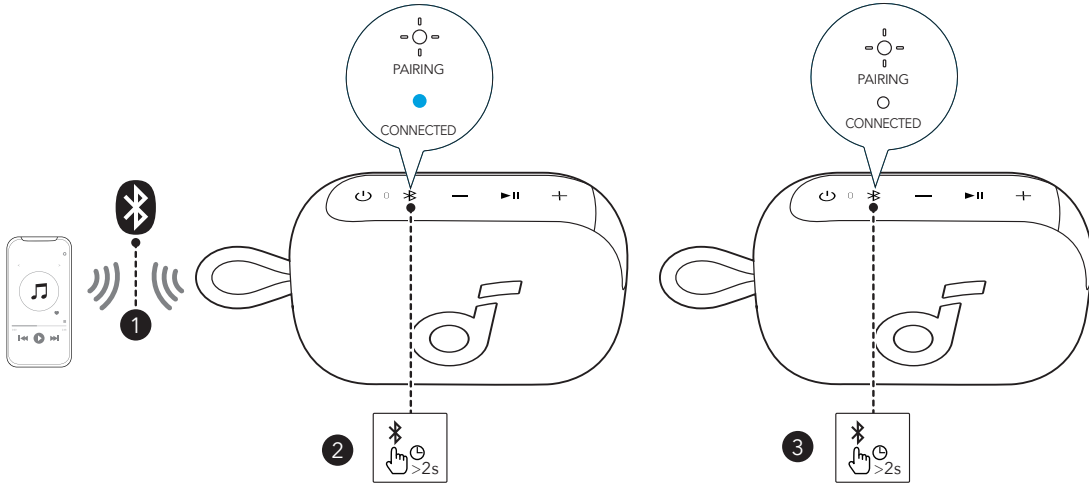


- Hoparlör, açıldıktan sonra 3 dakika içinde bir cihaza bağlanmazsa, Bluetooth eşleştirme modundan otomatik olarak çıkacaktır.
- Bluetooth eşleştirme moduna yeniden girmek için Bluetooth düğmesine bir defa basın.
- Bu hoparlör aynı anda yalnızca bir mobil cihazda müzik çalabilir. Başka bir bağlı cihaz müzik çalmaya başlarsa, hoparlör ilk cihazın duraklatılmasını gerektirmeden otomatik olarak devralacak ve mevcut oynatmayı kesintiye uğratacaktır.
- Hoparlörünüzü her açtığınızda kulaklık Bluetooth kapsama alanında bulunan ve en son bağlanmış olan cihaza otomatik olarak bağlanacaktır. Bağlanmazsa, Bluetooth eşleştirme moduna girmek için Bluetooth düğmesine girin.

True Wireless Stereo (TWS) Modu

İki adet aynı soundcore hoparlör, stereo ses için birbirleriyle eşleştirilebilir. Her iki hoparlör aynı sesleri çalabilir (biri sol kanal, diğeri sağ kanal olarak).

Bir hoparlörün akıllı telefona bağlı olduğu durumda, TWS eşleştirme moduna girmek için iki hoparlörde Bluetooth düğmesine 2 saniye basılı tutun.







	2 saniye basılı tutun	TWS Eşleştirme Moduna Girin
	Parlayan Beyaz	TWS eşleştirme
	Durağan Mavi (Akıllı Telefona Bağlı Hoparlör)	TWS Bağlı
	Durağan Beyaz (Diğer Konuşmacı)	



Mevcut cihaz, önceki partilerle TWS eşleştirilemez. Yeni sürümü, SN'nin 7. hanesini kontrol ederek ayırt edebilirsiniz (burada "C" yeni sürümü belirtir). Herhangi bir sorunuz varsa, lütfen resmi soundcore web sitesini ziyaret edin.

Düğme Kontrolleri

	Basın veya 2 saniye basılı tutun	Açık Güç
	2 saniye basılı tutun	Kapatın
	Basın	Oynatma/Duraklatma
	İki kez basın	Sonraki Parça
	Üç kez basın	Önceki Parça
	Basın	Bluetooth Eşleştirme Moduna Girin
	2 saniye basılı tutun	TWS Eşleştirme Moduna Giriş/Çıkış Yapın
	Basın	Ses Yükselt / Azalt

soundcore App

Deneyiminizi iyileştirmek için soundcore uygulamasını indirin.



Google Play and the Google Play logo are trademarks of Google Inc.



Apple and the Apple logo are trademarks of Apple Inc.



Ürün bilgileri: Ürünün adını ve yazılım sürümünü kontrol edin veya kullanım kılavuzunu okuyun.

Donanım yazılımını güncelleme: Hoparlörü uygulama ile bağladığınızda yeni bir donanım yazılım sürümü tespit edilirse bilgilendirilirsiniz.

Pil durumu: Hoparlörünüzün kalan pil seviyesini gösterir.

Ses kontrolü: Hoparlördeki düğmelere basmadan uygulama aracılığıyla ses seviyesini ayarlayın.

EQ ayarları: Farklı müzik türlerini keyifle dinlerken deneyimizi optimize etmek için uygulamada seçebileceğiniz çeşitli önceden ayarlanmış EQ ayarları bulunmaktadır.

- **soundcore Signature:** Dengeli ses için en iyi duruma getirilmiş standart ekolayzer modu.
- **Dengeli:** Yüksek frekanslı ve düşük frekanslı sesler için hiçbir arttırma yapılmamıştır.
- **Güçlü Tizler:** Yüksek frekanslı sesler iyileştirilir.
- **Bass Boost:** Daha derin, daha zengin bir bas deneyimi için düşük frekansları artırır.

Otomatik kapanma süresini ayarlayın: Hoparlör, süre dolduğunda otomatik olarak kapanacaktır.

Sesli uyarı: Açılış/kapanış sırasında sesli uyarıyı kapatın veya etkinleştirin.

Sıfırlama

Hoparlörü sıfırlamak için Bluetooth düğmesini ve sesi artırma düğmesini aynı anda en az 8 saniye basılı tutun.

Teknik Özellikler

Teknik özellikler önceden bildirilmeksizin değiştirilebilir.

Güç Girişi	5V = 1.5A
Pil Kapasitesi	2400mAh/3.65V
Ses Çıkış Gücü	5W
Hoparlör Sürücüsü	1.75 Tam Aralık
Şarj Süresi	4H
Çalma süresi (ses seviyesine ve müzik içeriğine göre değişiklik gösterir)	20H'ye kadar
Su geçirmezlik seviyesi	IP67
Bluetooth Sürümü	6.0
Bluetooth Menzili	30m / 98 ft